



TelePeças

Localização de Peças Auto Usadas

RECIFE

O SITE COM MAIS STOCK E INTERATIVO DO MERCADO NACIONAL

INTELIGÊNCIA ARTIFICIAL: COMO PODE IMPACTAR O SEU NEGÓCIO?

p.11



www.TelePecas.com

geral@telepecas.com

Pedidos de peças:

760 50 1234

(custo de chamada 0,60+IVA)

Suporte técnico:

253 600 550

(custo de chamada rede fixa nacional)





TelePeças

Localização de Peças Auto Usadas

Estimados clientes e amigos,

Antes de mais, queremos agradecer a todos os nossos clientes pela vossa confiança e perseverança ao longo dos anos.

Sabemos que os tempos têm sido difíceis para todos, e por isso, é ainda mais significativo que em tempos de cortes e afinações de estratégias, continuem a escolher a Telepeças como plataforma para compra e venda de peças auto usadas. Agradecemos do fundo do coração toda a confiança que nos têm dado.

É por esse motivo que na Telepeças temos um compromisso inabalável com o que são os vossos negócios, e qual o nosso papel neles. Acreditamos que a transparência e a honestidade são fundamentais para construir negócios duradouros com os nossos clientes, e estamos empenhados em garantir que cada transacção na nossa plataforma seja justa, segura e equitativa para todas as partes envolvidas.

Ao longo destes últimos 16 anos, já vos demonstramos diversas vezes que estamos cá para vos ouvir e fazer adaptações que achemos necessárias e que sirvam todos. Este ano não foi diferente. Em um ano fortemente afectado pela inflação, com quase todas as empresas a subirem preços e a aumentar a carga financeira sobre os negócios, a Telepeças decidiu não acompanhar essa tendência, e cumprimos o nosso compromisso de não aumentar preços em 2023!

Apesar destas dificuldades, temos sempre os olhos colocados no futuro e em que forma vos podemos ajudar a fazer o vosso negócio crescer. Seja através da promoção de vendas de material usado através de orçamentos ou loja online, seja através da promoção de compras de material original usado, que não só são uma vantagem económica no que toca a reparações automóveis, mas são também uma vantagem ambiental e uma alternativa de melhor qualidade do material instalado.

Mais uma vez, gostaríamos de agradecer a cada um por todo o apoio e confiança que nos têm dado ao longo dos anos. A nossa promessa é continuar a fornecer um serviço de qualidade, seguro e leal nos negócios que promovemos. Agradecemos a oportunidade de trabalhar com todos vocês e estamos ansiosos pelos próximos anos em ajudar-vos a alcançar o sucesso nos vossos negócios.

Muito obrigado por escolherem a Telepeças!

Equipa Telepeças



Propriedade e Editora
Telepeças, Lda

Diretor
Hugo Rodrigues

Departamento Comercial
Fábio Pinto | Paulo Moreira
Natália Faria

Design gráfico e paginação
Pedro Lino

Impressão
Graficamares

Edição
5.000 exemplares

SERV CARROS

WWW.SERVCARROS.PT

MAIS DE
100 000
PEÇAS DISPONÍVEIS

faça já a sua pesquisa!



PESQUISA E COMPRA ONLINE



STOCK FOTOGRAFADO E COM PREÇO



GARANTIA E APOIO AO CLIENTE



253 969 120

WWW.SERVCARROS.PT

961 926 126

bracar

PEÇAS AUTO USADAS
CENTRO DE ABATE VFV

www.bracarvfv.pt

Venda de peças auto usadas

Loja online



253 627 100
915 943 980
914 071 110
910 828 289

R. do Cordeiro N°42 | Dume | 4700-056 | Braga



COMÉRCIO DE PEÇAS USADAS | CENTRO VFV



253 596 146 | 935 798 100

RUA DE CASARES 628 ESTORÃOS 4820-059 FAFE



ENTREGAS
RÁPIDAS



PEÇAS COM
GARANTIA



LINHA DE
APOIO

www.prestipeças.com | prestipeças@gmail.com

Carlos Silva Salvados

SALVADOS - PEÇAS AUTO USADAS - VFV

WWW.CSSALVADOS.pt



Comércio de Salvados



Loja de Peças Online



Serviço de Reboque



Abate de Veículos



TRAVESSA DA INDÚSTRIA - NORTE N°70
3720-051 LOUREIRO

918 521 452 | 913 068 689

AURIPEÇAS

COMÉRCIO DE PEÇAS AUTO USADAS

229 864 117 | 925 207 888

Rua do Cabrito 256, 4745-590 Trofa



CHAPARIA



ILUMINAÇÃO



CAIXAS E MOTORES



INTERIORES

ESPECIALISTAS EM:



LÍDER PEÇAS

225 341 085 | 913 879 250

Rua Nicolau Coelho, 4610-318 Felgueiras

Recife

Desmontagem de Veículos, Lda



BRAGA - CHAVES - VILA REAL - VIANA DO CASTELO



253 690 662
geral@recife.com.pt

276 348 591
chaves@recife.com.pt

259 356 255
vila.real@recife.com.pt

258 373 085
viana@recife.com.pt

“O site da Recife tem mais de 130.000 peças usadas. Como é que a empresa consegue gerir e atualizar tantas peças?”

A empresa tem feito um esforço constante ao longo dos últimos anos na direcção de obter um maior número de produtos em stock. Para isto necessitamos de criar sistemas de gestão de inventário sofisticados e automatizados de forma a garantir que todos os produtos são geridos eficientemente. Em breve, iremos realizar mudanças estruturais que implementarão a combinação de análise de dados com tecnologias avançadas, e melhorias na prática de gestão dos nossos quatro armazéns, espalhados pelo norte do país.

“Como é que a empresa garante a qualidade das peças usadas vendidas através do seu site, e quais são os critérios utilizados para classificar essas peças?”

Para garantir a qualidade e uma uniformização dos critérios de classificação dos nossos produtos, seguimos essencialmente quatro passos. Estabelecimento dos critérios de classificação, formação dos colaboradores, inspeção e avaliação dos produtos e a monitorização constante destes processos. Ao estabelecermos critérios claros e precisos, como a marca, modelo, antiguidade da peça, estado operacional ou aspecto físico, torna-se mais fácil formar os nossos colaboradores para garantir uma consistência na classificação dos produtos. Todos na Recife são capazes de inspeccionar e avaliar os produtos adequadamente. Esta inspeção e avaliação das peças é feita sempre que colocarmos um produto à venda, para determinar o seu estado geral, e informarmos clientes de quaisquer danos ou defeitos que a peça possa ter. Monitorizamos constantemente estes processos para garantir que os critérios estão a ser aplicados, o que nos tem ajudado a aumentar a satisfação do cliente e a fidelidade dos consumidores.

“De que forma é que estão a investir na digitalização do stock de peças para tornar o processo de vendas mais eficiente?”

A gestão do stock é um dos maiores desafios que este sector traz a quem o gere. A empresa está sempre em busca permanente do equilíbrio entre satisfazer a procura de quem nos visita nos balcões físicos que dispomos e o constante aumento da procura online. O futuro que desenhamos passa por conseguir ter o máximo de produtos desmontados, informatizados e fotografados até porque temos bastante procura online e cada vez mais, os custos de venda associados a peças ainda equipadas na viatura são elevados.

“Como é que a Recife vê o papel das vendas online no mercado de peças auto usadas?”

O mercado online de peças usadas para automóveis está em crescimento significativo e prevê-se que o crescimento se mantenha nos próximos anos. As plataformas/sites de venda online estão cada vez mais sofisticadas e eficientes e a aceitação social de peças usadas está se a tornar mais comum, o que tem contribuído para impulsionar o crescimento deste mercado.



“Como é que lidam com a concorrência no mercado de peças auto usadas?”

A resposta aqui depende se estivermos a analisar os nossos concorrentes empresariais ou particulares. Isto porque, reconhecemos que existe um mercado paralelo composto por particulares que realizam abates e/ou desmantelamentos de viaturas sem estarem licenciados para o efeito. É importante referir que a venda de peças usadas por via do desmantelamento de viaturas é única e reservada aos centros de abate licenciados. Já diagnosticamos que nenhuma das entidades competentes fiscaliza este tipo de concorrência desleal. Mas temos também uma concorrência saudável por parte de muitas empresas que de forma honesta e transparente respeitam todos os critérios legais e conseguimos ter uma relação de proximidade e entreaduada quando não conseguimos responder internamente à procura dos clientes.



“Quais são as principais estratégias utilizadas para aumentar a vossa presença online?”

A empresa tem implementado diversas estratégias com objectivos de incrementar a nossa presença online, e escolhemos a melhor opção conforme os objectivos que pretendemos atingir. Neste momento implementamos 3 estratégias fundamentais. Marketing de conteúdo, redes sociais e anúncios online. No que toca marketing de conteúdo, falamos em criação de artigos de blog, vídeos, entrevistas, entre outros. Também usamos redes sociais, não só para estar em contacto com os nossos actuais clientes, mas também para chegar a novos clientes através de criação de conteúdo atractivo. Muitas vezes também temos a necessidade de atingir um publico alvo específico para algumas campanhas. Nessa necessidade utilizamos anúncios online com audiência segmentada para produzirmos melhores resultados. É importante escolher as plataformas mais adequadas e produzir conteúdo relevante e atractivo em cada uma conforme o objectivo.



“Qual é a política de devolução da empresa para peças compradas no site que apresentem algum tipo de problema?”

Ao vender produtos usados, é importante adoptarmos políticas de devolução que proporcionem confiança e segurança aos nossos clientes. Ao escolherem a Recife, os clientes estão protegidos pelas nossas políticas de devolução que incluem: apoio ao cliente, flexibilidade e prazos de devolução bem definidos. Esforçamo-nos por oferecer um bom atendimento para garantir que o cliente recebe exactamente o que precisa, e se sinta seguro caso exista algum problema. Todos os produtos que os clientes recebem não conforme ou danificados, podem ser devolvidos. Caso exista a disponibilidade de um artigo em stock com características e preço equivalente, enviamos novamente ao cliente. A nossa política de 14 dias para troca de produtos, é apresentada de forma clara e transparente para que o cliente se sinta sempre seguro e não tenha problemas no futuro.

“Como vêem o papel e valor de plataformas como a Telepeças nesses desafios futuros da Recife?”

É sempre benéfico ter parceiros como a Telepeças! Para além da proximidade e notoriedade que nos acrescentam junto de parceiros, permite-nos alcançar uma audiência mais ampla e diversificada de clientes. Pretendemos num futuro próximo continuar a desenvolver a nossa parceria numa constante procura por uma vinculação ainda mais robusta e saudável de modo que o sucesso seja sempre o escopo de ambos.



www.**Recife**.com.pt
O site com mais stock e interativo
do mercado nacional!

EMAIL: PECAS@RECIFE.COM.PT | STOCK DE PEÇAS: +351 253 690 662 (CHAMADA PARA A REDE FIXA NACIONAL) | SOCIAL: FACEBOOK | LOGIN | PORTUGUÊS

Recife
Desmontagem de Veículos, Lda

PEÇAS AUTO | PEÇAS P/MARCA | ABATE VFV | A EMPRESA | CONTACTOS

FILTROS DE PESQUISA | PESQUISA POR REFERÊNCIA

TODAS AS MARCAS | TODOS OS MODELOS | TODAS AS PARTES

STOCK DE PEÇAS
STOCK COM + DE 100.000 REFERÊNCIAS ÚNICAS

STOCK DE PEÇAS

leilão de
 **SALVADOS**
WWW.LEILAODESALVADOS.PT

REGISTE-SE



cassAuto
Patrick

255 346 476
 966 456 846
CASSAUTO@SAPO.PT



CENTRO DE ABATE AUTOMÓVEL
 COMPRA E VENDA DE SALVADOS - PEÇAS AUTO USADAS



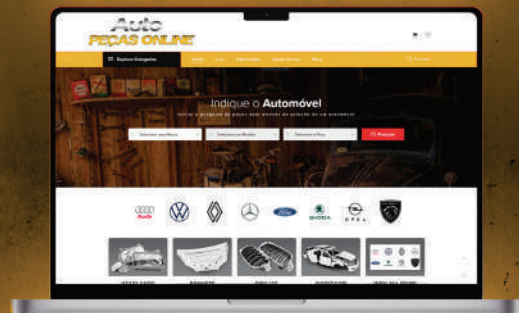
**LEVANTAMOS
 O SEU
 AUTOMÓVEL
 EM
 QUALQUER
 LUGAR!!!**



RUA PADRE JOSÉ PEIXOTO DIAS, 1700
 4610-421 LAGARES, FELGUEIRAS


Auto
PEÇAS ONLINE

CENTRO DE ABATE AUTOMÓVEIS

255 965 902 | 932 769 354




 Rua da Zona Industrial de Rebordelos n° 140 PAVILHÃO 1S - 4620-286 Lustosa
 autopecasonline.centroabate@gmail.com



A. Mendes
UNIDADE DE GESTÃO DE RESÍDUOS METÁLICOS, Lda
CENTRO DE ABATE AUTOMÓVEL | COMÉRCIO DE PEÇAS AUTO USADAS

**CENTRO DE ABATE AUTOMÓVEL
COMÉRCIO DE PEÇAS AUTO USADAS**



RUA DE RIBADEIRAS Nº361 LIGUE: 967 070 840
4820-666 SÃO GENS, FAFE 965 029 810
ANTONIOAGMENDES@HOTMAIL.COM



FUNDAPEÇAS
932 858 932 | 925 148 868



CAIXAS DE VELOCIDADES USADAS E RECONDICIONADAS

MOTORES USADOS E RECONDICIONADOS C/ GARANTIA

E OUTROS COMPONENTES AUTOMÓVEIS USADOS!



EN 18 LUGAR DA SENHORA, CRUZAMENTO DE ALCARIA S/N 6230-022 **FUNDÃO**



COMÉRCIO DE PEÇAS AUTO USADAS



917 684 635 | 255 878 409




Rua de Gandra nº 271 Ferreira | 4590-810 Paços de Ferreira
npecas2013@gmail.com /npecas.pecas.9



OCEAN FORMULA TURBO®

REPARAÇÃO DE:
- TURBOS
- FILTROS DE PARTICULAS
- PANEIS DE PESADOS

TORNA-TE UM CAMPEÃO DA ESTRADA!

OCEANFORMULATURBO.PT



925 279 919 | 926 627 017 | 227 629 254
OCEANFORMULA@GMAIL.COM




THYRSO-MOTOR
COMÉRCIO DE PEÇAS AUTO

252 850 208 / 966 135 548 

Rua C, Zona Industrial da Poupá II, Pavilhão 11 Letra N, 4780-321 Santo Tirso




MM PARTS
Peças auto usadas

- MOTORES COMPLETOS
- CAIXAS DE VELOCIDADES
- CHAPARIA
- MECÂNICA
- ELETRÓNICA
- ACESSÓRIOS

937 291 303 **966 055 770**

 /MMPARTS  @MM_PARTS_




CONSULTE TODO O
NOSSO **STOCK DE PEÇAS**
COMPRE NA NOSSA LOJA ONLINE




 227 640 375  915 961 980  916 143 419

 **WWW.JSVASCONCELOS.PT**

IBERO PEÇAS

VENDA DE PEÇAS AUTO USADAS

915 006 588

AV. DR JULIO DE ARAÚJO JUNIOR 90 - PAV.90B - VN FAMILIÇÃO



FRENTES COMPLETAS



RECONSTRUÇÃO DE CAIXAS DE VELOCIDADES



INTERIORES



MOTORES

**E TUDO QUE O SEU CARRO
NECESSITE!**



**MOTORES, CAIXAS DE VELOCIDADES
E TODO TIPO DE MATERIAL DE CHOQUE**



ENVIOS RÁPIDOS
CONTINENTE E ILHAS



**DESCONTOS PARA
PROFISSIONAIS**
CONDIÇÕES ESPECIAIS PARA TVDE



João Pedro Barreiro
T. +351 938 385 128

apoio@gtapro.pt
www.gtapro.pt



Comércio de Auto Peças, Lda.

253 894 626
966 527 670
963 397 490



**COMPRA DE VEÍCULOS E
VENDA DE PEÇAS AUTO USADAS**



- Centro de Abate V.F.V.
- Serviço Pronto Socorro

Morada: Pav. 58
4755-539 Várzea, Barcelos

Email: geral.jpg@gmail.com



LGS AUTOMÓVEIS, LDA
CENTRO DE ABATE • PEÇAS AUTOMÓVEIS USADAS
963 617 754 • 926 276 635 • 253 816 177

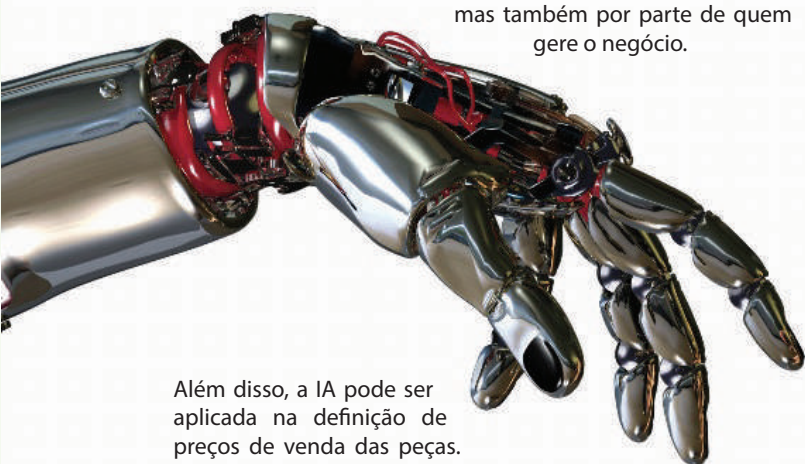


INTELIGÊNCIA ARTIFICIAL

COMO PODE IMPACTAR O SEU NEGÓCIO?

A inteligência artificial (IA) é uma tecnologia que está em forte crescimento e está a transformar a forma como muitos setores da economia operam, e a indústria automóvel não é exceção. No mercado de peças auto usadas, a IA pode ser aplicada em diversas etapas do processo, seja na compra ou na venda, de forma a melhorar a eficiência e a precisão das transações.

No que toca a venda de peças usadas, a IA pode ser útil no processo de desmantelamento dos veículos e catalogação das peças. Por meio do uso de tecnologias de visão computacional, é possível analisar imagens de veículos e auxiliar a identificar as peças possíveis de serem vendidas. A partir disso, pode-se criar um catálogo que permita a organização das peças em categorias, como tipo, modelo de veículo, estado de conservação, preço, entre outras. Essa organização permite uma melhor experiência de navegação e seleção de peças por parte dos clientes, mas também por parte de quem gere o negócio.



Além disso, a IA pode ser aplicada na definição de preços de venda das peças.

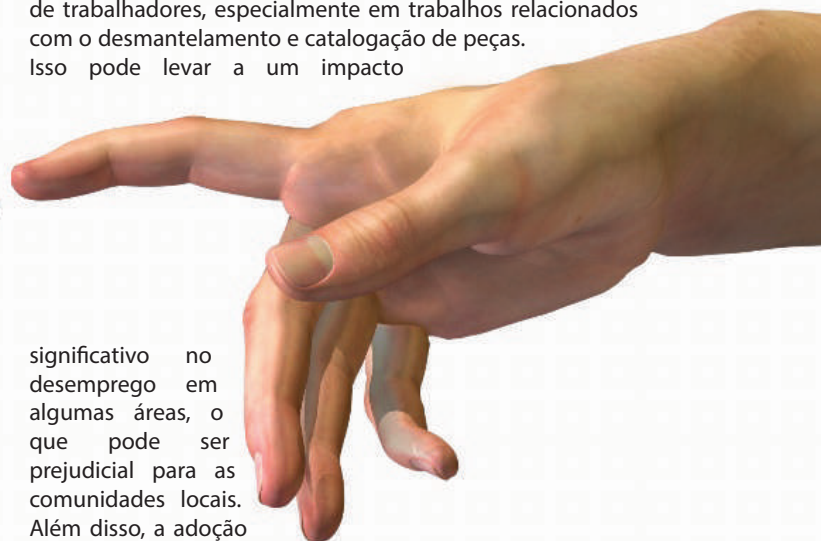
Com auxílio de alguns algoritmos, pode-se analisar e relacionar o mercado de peças usadas, a oferta e a procura de determinadas peças, bem como outras variáveis que influenciam o preço, como o valor de aquisição do veículo, custos de armazenamento, etc. Com isso, é possível definir um preço justo para cada peça, para que esta corresponda às necessidades do comprador e do vendedor.

Do lado da compra, a IA pode ser utilizada para ajudar os compradores a encontrar as peças corretas para reparações. Os sistemas de IA podem analisar diversas fontes, como revendedores ou centros de desmantelamento, sites de vendas online, entre outros, para encontrar as peças necessárias à reparação. Além disso, a IA pode ser aplicada para identificar a qualidade e autenticidade das peças antes da compra. Isso é especialmente importante no mercado de peças usadas, onde há uma maior probabilidade de encontrar artigos com defeitos. Outra aplicação da IA na compra de peças é a previsão de procura. Com sistemas de IA, é possível prever quais peças tem maior procura em um determinado período de tempo, permitindo que os fornecedores se preparem com antecedência. Essa previsão da procura pode ser feita a partir da análise de dados históricos de vendas, tendências do mercado e outras variáveis. Por exemplo, nos períodos de melhor tempo, é normal a subida da procura de palas de sol.

A IA também pode ser utilizada para melhorar os processos de reparação de veículos. Por meio de algoritmos de análise de dados, é possível identificar problemas em componentes específicos do veículo. Com isso, os profissionais responsáveis pela reparação podem trabalhar de forma mais precisa, rápida e eficiente. Além disso, a IA pode ser aplicada para prever quais as peças que serão necessárias numa reparação, permitindo uma preparação antecipada e adequada do material.

Por fim, a IA também pode ser utilizada na análise de dados de clientes e na personalização de ofertas. Com a análise de dados de histórico de compras, preferências e comportamentos dos clientes, é possível oferecer peças que correspondam às necessidades específicas de cada cliente. Essa personalização pode levar a uma maior satisfação do cliente e fidelização, aumentando assim as margens de lucro de quem providencia os serviços de reparação.

Embora a IA possa trazer muitos benefícios para o mercado de compra e venda de peças auto usadas, há riscos envolvidos, especialmente em relação aos postos de trabalho. A automação de processos pode levar à redução da necessidade de trabalhadores, especialmente em trabalhos relacionados com o desmantelamento e catalogação de peças. Isso pode levar a um impacto



significativo no desemprego em algumas áreas, o que pode ser prejudicial para as comunidades locais.

Além disso, a adoção de novas tecnologias de IA pode levar à extinção de competências especializadas criando um buraco de competências no mercado, onde haverá uma falta de trabalhadores qualificados para lidar com tecnologias mais antigas.

Em conclusão, a IA tem um enorme potencial para transformar o negócio de compra e venda de peças auto usadas. Desde a identificação e catalogação de peças até a organização do stock e preços, a IA pode tornar todo o processo de venda mais eficiente, preciso e menos trabalhoso. Da mesma forma, do lado da compra, a IA pode ajudar os compradores a encontrar as peças corretas e aos melhores preços para as suas necessidades de reparação. Como resultado, a IA pode ajudar a impulsionar a indústria automóvel e melhorar a satisfação do cliente.

NÃO ACREDITA NESTA MUDANÇA?

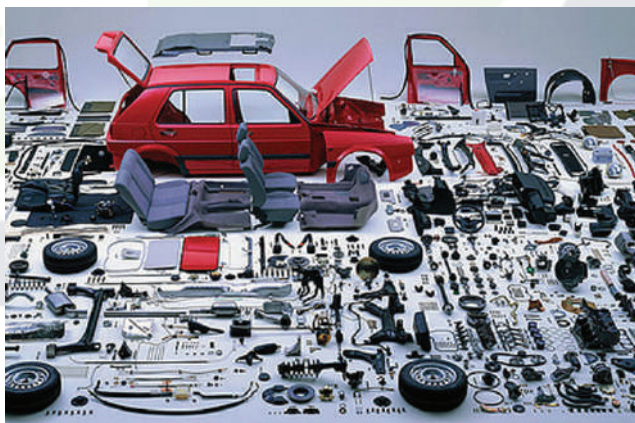
Depois de ler este artigo ainda não acredita que esta integração de sistemas de inteligência artificial está em fase avançada, e acha que esta mudança vai demorar muito tempo?

E se lhe dissermos que tudo o que leu no artigo anterior não foi inteiramente escrito por um humano? Pois é. O artigo anterior foi organizado e escrito por uma inteligência artificial especializada em gerar diálogos. O famoso "ChatGPT". Este sistema simplesmente necessita que lhe diga o que pretende, e ele faz a tarefa por si. Como é óbvio, existe um grau de correção que tem sempre que ter mão humana, mas esse trabalho é essencialmente de correção ortográfica.

Neste pequeno exemplo, simplesmente dissemos ao ChatGPT que queríamos que nos escrevesse um artigo de como a inteligência artificial pode impactar o negócio de compra e venda de peças auto usadas, e que desse especial atenção ao desmantelamento de veículos e processo de venda, e do lado dos compradores, como os poderia ajudar na compra e no processo de reparação de veículos.

Depois de uma primeira versão, achamos que seria necessário acrescentar quais os perigos da inteligência artificial para os empregos e para as tecnologias actuais, e foram gerados mais dois parágrafos que completaram o artigo que acabaram de ler.

Mas acha que escrever o texto anterior já é impressionante? Lembra-se do velho ditado que "uma imagem vale mais que mil palavras"? Foi exatamente isso que também fizemos para a capa e contra capa desta edição da revista Telepeças. Toda a imagem foi gerada por outro sistema de inteligência artificial. A aplicação "Midjourney". Esta aplicação funciona semelhante ao ChatGPT, em que necessita que nós utilizadores lhe forneçamos dados de entrada (texto ou imagens) sobre o que pretendemos ver como resultado final, e a aplicação faz todo o trabalho de imagem.



Neste caso, pegamos numa velhinha imagem de um VW Golf com as peças todas espalhadas no chão como base, e pedimos ao Midjourney que nos gerasse uma nova imagem daquele cenário mas como cenário de fundo um deserto em um dia de sol com poucas nuvens. E o que ele gerou foi isto:



Depois foi necessário fazer esta imagem crescer, e foi utilizada outra ferramenta de geração de imagens, que ia acrescentando detalhes conforme a nossa necessidade até alcançarmos o resultado final.



Em suma podemos por este simples exemplo pratico, verificar que não só o papel de um redator pode ser afetado, mas também de um designer/artista. A integração destes sistemas no mundo das peças usadas pode ser benéfico para todos nós, mas a transição deve ser feita de forma a dar-nos mais poder de gestão enquanto operadores do mercado das peças usadas, mas tendo em mente sempre o seu impacto real na vida daqueles que dependem de nós. No futuro, a Telepeças fará sempre uma sugestão de integração deste tipo de sistemas aos clientes a pensar também no impacto no fator humano das empresas.



255 346 099

961 556 713

VENDA DE PEÇAS AUTO USADAS

MOTORES

CAIXAS DE VELOCIDADES

TURBOS

CHAPARIA

INTERIORES

E TODO TIPO DE MATERIAL QUE NECESSITE!

Temos material para:



ligeiros



todo-terreno



comerciais

sucataassendifel@gmail.com

Rua Fonte da Poupa n.º 105
4610-745 Sendim - Felgueiras

96 712 85 84
96 712 85 85

JPAIVACARMO@HOTMAIL.COM



RECONSTRUÇÃO DE
CAIXAS DE VELOCIDADES



RUA CENTRAL DE ARRABALDE, N.º 819
4745-032 ALVARELHOS - TROFA



ABATE E VENDA DE PEÇAS AUTO
by:titulopositivo

O melhor das Peças Auto

Visite já o nosso novo
centro de abate

R. 25 de Abril n.º 214, 4520-115
Santa Maria da Feira

Aceda ao nosso site em
www.motivauto.pt



+351914759539

[instagram.com/motivauto.pt](https://www.instagram.com/motivauto.pt)

[facebook.com/motivauto21](https://www.facebook.com/motivauto21)

titulopositivo.standvirtual.com



SVPAUTO



PEÇAS NOVAS E USADAS - PNEUS NOVOS E USADOS - MANUTENÇÕES RÁPIDAS



SVPAUTO COIMBRA



SVPAUTO PICOTO

Estrada da Adémia Cidreira
3025-043 - Coimbra
svpauto@mail.telepac.pt
239 433 060



Av. S. Cristóvão, nº 4353
4500-704 Nog. da Regedoura
picoto@svpauto.com
227 473 240

fb.me/SVPAutoCoimbra

fb.me/SVPAutoPicoto



PROTAMB

RECICLAGEM E VALORIZAÇÃO DE RESÍDUOS

CONTACTOS

TELEFONE 255 731 501
TELEMÓVEL 916 018 706
PEÇAS USADAS 916 072 248
EMAIL GERAL@PROTAMB.PT

MORADA

RUA DA INDUSTRIA PAVILHÃO 15 APARTADO 4
4620-051 CAÍDE DE REI, PORTO



COMÉRCIO DE PEÇAS AUTO USADAS



FLORESTA



ABATE VFV



RESÍDUOS



STOCK DE PEÇAS

FAZEMOS LIMPEZA DE ÁREAS FLORESTAIS!


Dispomos de equipamentos e meios técnicos adaptados especificamente para o trabalho florestal!

Os nossos profissionais ajudam-no a definir a forma mais eficaz de intervir, minimizando os riscos e maximizando os recursos naturais.

CONTACTE-NOS para mais informações!





valorcar



BLACK CAR

peças auto



 +351 966 442 482

Zona industrial Poupa 2 Rua A Armazem 371 4780-528 Santo Tirso

RENOVEPEÇAS

desde 2001

CENTRO DE ABATE DE VEÍCULOS EM FIM DE VIDA

www.renovepecas.pt

GRANDE STOCK DE PEÇAS AUTO USADAS



229 270 881 · 916 613 312

CENTRO DE ABATE DE VEÍCULOS EM FIM DE VIDA | PEÇAS AUTO
Estrada Nacional Nº 13, Km 1.3 | 4485-762 Vilar VCD.



Sucatas Falcão

CENTRO DE ABATE GESTÃO DE RESÍDUOS



FALCÃO PEÇAS AUTO

RECICLAGEM DE METAIS

GRANDE STOCK DE PEÇAS AUTO USADAS

TEL: 253 478 314  938 754 499  933 231 692 E-MAIL: GERAL@SUCATASFALCAO.COM



**QUADRANTE
ECONÓMICO**

Rua de Santa Clara nº195, 4795-112 Vila das Aves

**TODO O TIPO DE MATERIAL USADO
PARA O SEU AUTOMÓVEL**

*Não hesite em contactar-nos e saiba
a disponibilidade de stock e preço.*

252 104 489 | 963 738 171 | 927 805 689



Novos
Híbridos
Recondicionados
Usados

**USADOS
RECONDICIONADOS
RECONSTRUÍDOS**

**SANTAREM
MOTOR**



Motores, Caixas de Velocidades
e muito mais!

Ligue já! **960 249 442** Ligue já! **243 104 913**

santaremmotor@jpsf.pt
www.santaremmotor.com



**SOLUÇÕES À DISTÂNCIA
DE UM CLIQUE**

PEÇAS USADAS

LUBRIFICANTES
BATERIAS
ESCOVAS
ACESSÓRIOS AUTO
EQUIPAMENTO PESSOAL
FERRAMENTAS

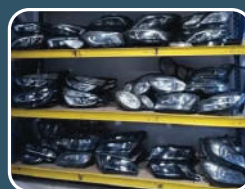
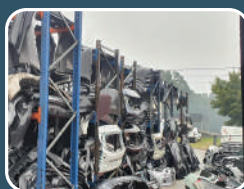
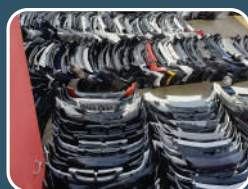


By RODAPECAS
Stop ahead Solutions

ANÚNCIOS DE STOCK



PARA-CHOQUES AO RUBRO
Rua da Modarça N149
4505-280 Fiães VFR
913 380 336




RECIPARTS, AUTO E PEÇAS LDA
Rua dos Combatentes, 603
Armazém E
4485-093 Vila do Conde
252 6274 08 / 938 744 638



MOTORES



CAIXAS DE VELOCIDADES



LAND ROVER FREELANDER



VW POLO 2010



CASA DAS PEÇAS - BRANCO BINÁRIO
Zona Industrial de Crasto, 20 Prozelos
4720-614 Amareis
253 994 633 / 964 786 603



HYUNDAI



RENAULT



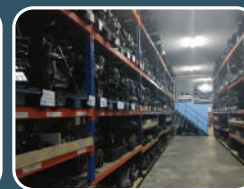
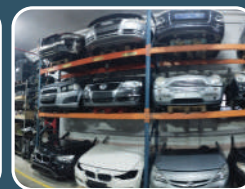
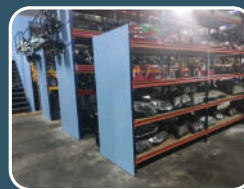
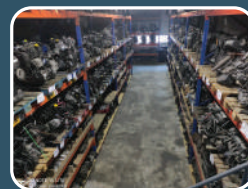
PEUGEOT



VOLVO



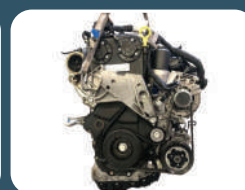
REDLINECAR, COMÉRCIO DE PEÇAS
Rua 1 - Lugar Barreiro Vila Prado
4730-457 Vila Verde
967 238 300




ACARPIN - PEÇAS AUTO
Av. João Paulo II n218
R/C Traseiras
4575-069 Alpendurada e Matos
919 628 867 / 916 680 773




HUGO JORGE GONÇALVES, UNIP
Rua António Marques Junior 31
Armazém 6
4470-828 Vila Nova da Telha Maia
918 329 814





MOISÉS MONTEIRO - COMÉRCIO DE SUCATAS - UNIP. LDA

Rua dos Outeiros, nº45
2415-349 Gândara dos Olivais

244 024 003 | 913 533 515



VW PASSAT 2007



BMW E90 2006



MERCEDES W211 2006



PEUGEOT 308 2018



AUDI A4



Peugeot 207 2008



NISSAN QASHQAI



SUZUKI GRAND VITARA



BERTINO - CAR PARTS
PECAS AUTO

BERTINO CAR PARTS

Rua 16 de Maio, 1948
S. Tiago Bougado
4785-521 Trofa

918 649 084



SL SALVADOS

SL SALVADOS

Rua 2 de Cerdeiras Nº8
4730-171 Vila Verde

937 039 866 | 918 089 226



MOTORES

CAIXAS DE VELOCIDADES



Rochas - Abate e Desmantelamento de Veículos, Lda.

ROCHAS - ABATE E DESMANTELAMENTO

Rua do Pinhal dos Morros 4E
2120-064 Foros de Salvaterra

263 505 503



PT PEÇAS AUTO

PT PEÇAS AUTO - PRESTÍGIO TRIVIAL

Rua Urbanização de Rego 010C
4620-287 - Lustosa

924 051 746



MOTOR AUDI A3



MOTOR MERCEDES C220



CAIXA VOLVO V40



MOTOR PSA 1.6HDI 110CV



ARLITOCPEÇAS

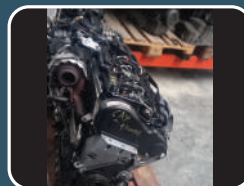
ARLITOCPEÇAS, UNIP. LDA

Parque Empresarial do Camporês
Lote E4, Rua Azul
3240-509 Ansião

236 628 219 | 925 883 418



MOTOR Mitsubishi L200



MOTOR VW Polo 1.6TDI



MOTOR JUMPY 1.6HDI



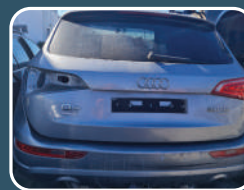
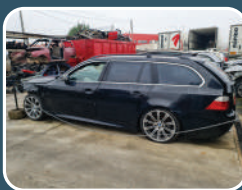
MOTOR BMW E60/61



Centro de Abate VFV

**RUI CARLOS SOARES
UNIPESSOAL LDA**

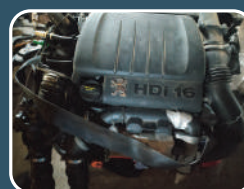
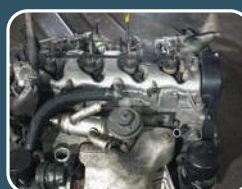
Rua E Lt 32 A Zona Industrial
de S. Miguel de Poiares
3350-214 Vila Nova de Poiares
915 783 802 | 913 621 694



Motores e peças usadas para automóveis

CM MOTORS
Rua Cristo Rei 50
4585-125 Gandra

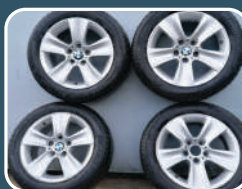
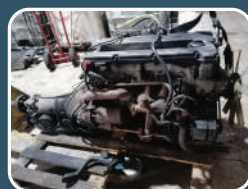
916 171 441



**SIMPLES
& SÓLIDO**

SIMPLES & SÓLIDO

Rua da Sardoeira, 505 - Negreiros
4775-190 Barcelos
252 956 056 | 968 749 837



Peças Usadas

PEÇAS AZ - PEÇAS USADAS, UNIP. LDA
IC 2 KM 98 - Ataija de Cima
2460-713 Aljubarrota
262 503 484 | 910 238 868



FUNDAPEÇAS

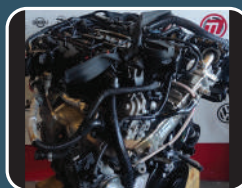
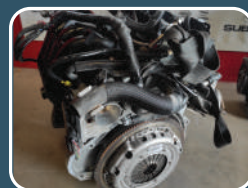
FUNDAPEÇAS LDA

Estrada Nacional 18 - Lugar da
Senhora, Cruzamento de Alcaria
6230-022 Fundão
932 858 932 | 925 148 868



MC CUNHA

MC CUNHA - PEÇAS USADAS LDA
Rua do Brejo
Zona Industrial de Vila Verde
3770-305 Oliveira do Bairro
234 795 160 | 910 014 251





HÁ PEÇAS - GOMES E AMILCAR
 Av. do Cruzeiro 198
 Pousada de Saramagos
 4770-408 Vila Nova Famalicão
 252 039 701 | 936 424 908



Há mais de **30 anos** no ramo automóvel. As nossas peças estão sujeitas a um **rigoroso controlo de qualidade e armazenamento**, tornando-nos, por isso, **uma referência de mercado** no ramo do material original usado. Também damos aos clientes **garantia** no material comprado.

Enviamos para todo o continente e ilhas. Contacte-nos!



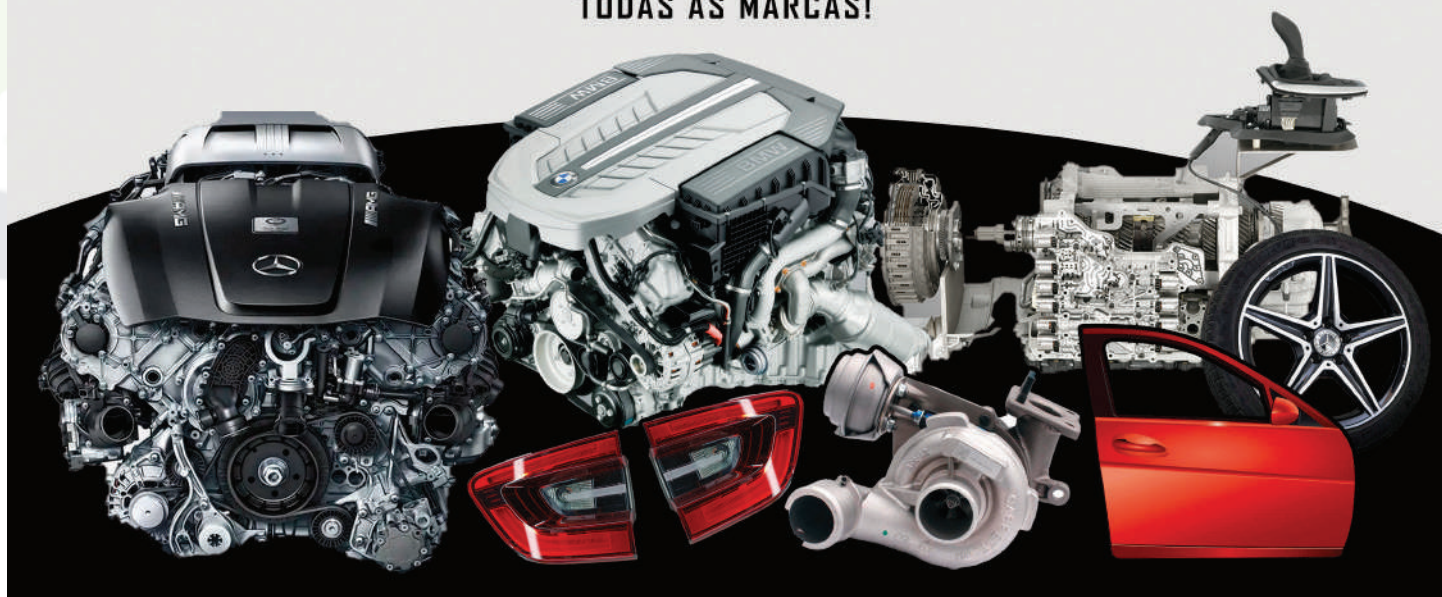
REUSEVAL, LDA
 Urb. António Aleixo I, 190
 4820-358 Fafe
 253 492 099 | 964 645 687



Travessa das Regadas Pav. 4, Adães
 4755-001 Barcelos **253 053 438**
 Helder Carvalho
919 613 480
 José Torres
934 487 904

NOVAS E USADAS

Motores, Caixas de velocidades, Para-choques, Traseiras, Portas, Farolins...
TODAS AS MARCAS!



DIRETÓRIO DE OFICINAS

Aveiro

Brancaturbo, Lda

Estrada Real, N°17
3850-501 - Branca - Albergaria-A-Velha
Tef: 234 541 190 | Tlm: 916 124 411

EJP - Comércio e Reparação Auto, Lda

Zona Industrial da Giesteira
3750-309 Giesteira
Tef: 234 625 413 | Tlm: 966 826 994



Fuselcar, Lda

Zona Industrial de Taboeira, Lote 29A
3800-055 Esgueira - Aveiro
Tef: 234 316 209 | Tlm: 935 046 825



Luís Miguel & Almeida, Lda

Zona Industrial de S. Domingos, Lote 7
4540-177 Arouca
Tef: 256 941 268 | Tlm: 910 875 889



Paulo Rocha Auto, Lda

Rua 12 - Lote 68 - Zona Industrial da Mota
3830-527 Gafanha da Encarnação
Tef: 234 366 456 | Tlm: 939 322 621

Braga



Abstrat Force, Unip. Lda

Rua Santa Eulália, 659 - Tabuadelo
4835-458 Guimarães
Tlm: 910 724 470



Auto Carlos Vieira, Lda

Rua Bernardino Jordão, Fração D - Urgeses
4810-480 Guimarães
Tef: 253 524 339 | Tlm: 963 967 117



Auto Destak de Anibal A. Sousa Unip.

Aguela - Lage
4730-240 Vila Verde
Tef: 253 925 730 | Tlm: 963 396 121



Auto Perfeição, Unip. Lda

Vieira de Pousada, 68 Santa Eulália
4620-596 Vizela
Tlm: 968 497 595

Auto Rabadense

Parque Ind. Monte Rabadas 185
4720-608 Amares
Tlm: 967 824 046



Auto Reparadora Delfim Bastos & Filhos, Lda

Parque Ind. de Vieira Minho - Pepim
4850-422 Vieira Minho
Tef: 253 647 671 | Tlm: 965 853 262



Auto Resposta - José Alberto Rego de Oliveira

Av. Estrada nº 37/39 Lamas
4705-480 Braga
Tef: 253 681 721 | Tlm: 919 281 738



Bogas & Lemos - Reparação de Automoveis, Lda

Tr. da Lameira, Pav. 2-3 - Gualtar
4710-046 Braga
Tef: 253 672 132 | Tlm: 966 758 883



EBD - Auto de Nuno Teixeira

Sociedade, Unip. Lda
Rua Monsenhor António Tanque, 300
4860-312 Cabeceiras de Bastos
Tef: 253 011 933 | Tlm: 969 424 480



Exemplo Corajoso Auto

Parque Ind. Celeiros - Rua Paulo Gomes
Pinto, 20 1ª Fase Celeiros - 4705-465 Braga
Tef: 253 673 044 | Tlm: 969 848 603



Farol Dentro

Rua do Parque Ind. 131 Prozelos
4720-023 Amaraes
Tef: 253 319 611 | Tlm: 914 855 928



FerreiraAuto

Av. Central, 109 - Marrancos
4730-283 Vila Verde
Tlm: 915 862 140



FIX 3 - Auto Paulo Vaz Oficina Auto

Rua dos Moinhos, 230
4805-446 Briteiros Salvador
Tef: 253 471 002 | Tlm: 934 073 180



Geração Auto - Fernando Gonçalves

Av. Sá Miranda 485 Carzedo
4720-283 Amares
Tlm: 963 612 028



GuimaAutoSport, Lda

Rua do Marco, 6 - Barco
4805-017 Guimarães
Tef: 253 471 111 | Tlm: 962 903 285



JCO Auto - João Carlos

Rua N. Sra do Facho, 1268 - Lama
4750-521 Barcelos
Tef: 253 843 462 | Tlm: 932 560 148



JR Diesel, Lda

Rua Comendador Alberto Magalhães e
Sousa, Lt 8 - 4805-668 - Vila Nova Sande
Tef: 253 578 223 | Tlm: 910 937 121



Jscs Oficina Auto

Rua Parque Empresarial Larim 10 Soutelo
4730-581 Vila Verde
Tef: 253 324 464 | Tlm: 965 027 199

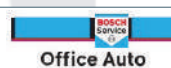
JustoDesafio, Unip. Lda

Rua Barral Pav. B - Nogueira
4715-165 Braga
Tef: 253 274 436 | Tlm: 967 351 260



Multiesporões Car

Av. S. Tiago, 134 - Esporões
4705-738 Braga
Tef: 253 684 525 | Tlm: 962 470 492



Office Auto

Lugar da Fonte - Esqueiros
4730-160 Vila Verde
Tef: 253 323 040 | Tlm: 962 325 230



Oficina 41

Rua do Rio Torto Pav.8 - Frossos
4700-155 Braga
Tef: 253 192 837 | Tlm: 965 819 580



Ofinia João Cândido

Rua São Paio, 164 - Carvalhal
4755-102 Barcelos
Tef: 253 833 655 | Tlm: 967 131 935



POPGARE 2.0, Lda

Rua Dr. Eduardo Sá Malheiro, 206 - Ferreiros
4705-267 Braga
Tef: 253 694 854 | Tlm: 960 411 802



Pronto a Usar

Rua Nova do Couteiro 71
4705-103 Braga
Tef: 253 268 329 | Tlm: 966 225 349



Resultado Justificado, Lda

Rua 1º Cabo Baltazar Abreu Simoes
Lote 2 Pav 2 - 4710-586 Adáufo, Braga
Tef: 253 282 273 | Tlm: 911 583 362



Royalmotors

Travessa 1 do Fontelo nº1 Moure
4730-301 Vila Verde
Tef: 253 927 464 | Tlm: 937 857 999



CARTÉCNICA - Rui M. Gomes da Cruz

Rua Azenha da Ribeirinha, 177 - Forjães
4740-448 Esposende
Tef: 253 876 279 | Tlm: 963 167 878



SoutilhoAuto - Reparação e

Comercio de Automóveis
Rua do Soutilho, 5 - S. Pedro Oliveira
4705-627 Braga
Tef: 253 673 324 | Tlm: 919 717 097

Coimbra

AMPL Unipessoal, Lda.

Rua de Coimbra, nº9
3200-222 Lousã
Tef: 239 991 482 | Tlm: 917 237 251

Porto



Auto Electrica Pinto Lopes, Lda

Rua do Outeiro, 819
4475-150 Gemunde
Tef: 229 487 260 | Tlm: 916 645 101



Auto Jorge Leal Unip. Lda

Av. Cabeça Santa, 700
4575-126 Penafiel, Porto
Tef: 255 612 452 | Tlm: 918 892 225



Auto Nelito - Rep. Soc. Unip. Lda

Rua Eng. Jão Tallone
4470-432 Maia
Tlm: 912 153 154



Autococche - A. Nogueira e Santos, Lda

Av. Gomes Brandão, 172 Duas Igrejas
4580-370 Paredes
Tef: 255 872 759 | Tlm: 919 975 787



Autocristelos Comercio Reparação, Lda

Rua da Costa Verde, 125 - Cristelos
4620-144 Lousada
Tef: 255 913 257 | Tlm: 917 305 234

Aventino

automóveis

Electro Aventino, Lda

Rua Bombeiros Voluntários, 146 - Laundos
4570-354 Povoia Varzim
Tef: 252 607 022 | Tlm: 969 097 379



Garagem Gatel - Citroen Service

Estrada Carreira da Areia, 371 Nogueira
4620-038 - Lousada
Tef: 255 099 523 | Tlm: 913 592 224



Lustosauto, Lda

Rua Serra Campelos, 1551 Lustosa
4620-868 Lousada
Tef: 255 912 499 | Tlm: 938 589 763



Oficina Auto Vieira Lima

Rua Vista Alegre 206 Alpendurada
4575-063 Marco de Canaveses
Tef: 255 619 440 | Tlm: 932 514 614



REPARAÇÃO DE AUTOMÓVEIS

Paulomar, Lda

Rua Nova Pereira, 48 Vilar
4485-805 - Vila Conde
Tef: 229 271 799 | Tlm: 919 364 219



Reparações Alberto Sousa

Rua de Estrebuela, 70 Gondalães
4580-402 Paredes
Tlm: 935 066 619

Viseu



ANALIDIESEL

Analidiesel, Lda

Parque Empresarial de Mundão Rua C
Lote 14.1, E. N.229, 3505-459 Mundão, Viseu
Tef: 232 441 545 | Tlm: 919 476 452



António do Amaral Cardoso

Rua das Regadas, nº9 - Zona Empresarial
de Abraveses, 3515-157 Viseu
Tef: 232 451 305 | Tlm: 938 494 814

Auto Mecânica Tondelense Lda

Estrada Paralela ao IP3 - Carvalhal - Botulho
3460-208 Tondela
Tef: 232 812 532 | Tlm: 967 633 376

AutoMano Rep. de Automóveis, Lda

Lugar da Pirraça - Nespereira - Mundão
3505-621 Viseu
Tef: 232 449 232 | Tlm: 969 531 072

Carlos & Jorge Gonçalves, Lda

Rua Do Vale, 300 - Várzea de Lobão da Beira
3460-205 Tondela
Tef: 232 813 925 | Tlm: 964 704 566

Fernando Ribeiro Parente, Lda

Avenida Maria Alcina Fadista nº1116
3600-199 Castro Daire
Tef: 232 319 520 | Tlm: 934 829 200



Geração Garrida, Lda

Rua Romão Loureiro - Quintela - Orgens
3510-687 Viseu
Tef: 232 411 615 | Tlm: 964 985 329

João Paulo Figueiredo, Unip Lda

Travessa das Eiras, nº4
3510-814 Magarelas - Torredeita
Tef: 232 998 312 | Tlm: 966 159 692



José C. A. Santos, Unipessoal, Lda

E.N. 16 - Pascoal, Av. Alto de Abraveses
3515-142 Abraveses - Viseu
Tef: 232 452 567
Tlm: 967 926 443 - 917 274 490



HighTech - José P. Esteves Unip, Lda

Estrada do Aeródromo, Zona Industrial
do Campo, 3515-342 Campo
Tef: 232 460 029 | Tlm: 919 371 212



Lafomotor - Tiago A. Dias Rodrigues

Santiagoinho
3680-285 São Vicente de Lafões
Tef: 232 098 914 | Tlm: 938 803 648



Lamegocar Automóveis Lda

Lugar da Portela
5100-721 Penude - Lamego
Tef: 254 613 058 | Tlm: 962 013 016

LSMotorsport de Luís A. P. dos Santos

Bairro das Fontainhas, nº17 - Real das Donas
3670-104 Vouzela
Tef: 232 748 094 | Tlm: 914 547 841

Paixão & Paixão, Lda

Rua da Quinta nº 169 - Botulho
3460-208 Tondela
Tef: 232 822 581 | Tlm: 962 805 301

Paulo Gomes & Luís Figueira Rep. Auto Lda

Rua dos Panascas, Nº9 - Adiça
3460-321 Tondela
Tef: 232 821 273 | Tlm: 965 425 310

Resumotrofeu Unipessoal, Lda

Zona Industrial Santiago Lt 4
Cantapaima, 3500-229 Viseu
Tef: 232 437 299 | Tlm: 962 032 226



Rodas & Paralelos, Unipessoal Lda

Rua da Marialva - Travassós de Orgens
3510-708 Orgens - Viseu
Tlm: 937 256 572 | 937 245 553

Sérgio Fonte Vale, Unipessoal Lda

Rua da Associação, Nº159 - Teivas
3500-883 Viseu
Tlm: 963 955 915 | 966 333 887



TécniRepairauto Unipessoal, Lda

Estrada Nacional 234 - Oliveirinha
3430-408 Carregal do Sal
Tef: 232 960 048 | Tlm: 966 344 164



Topmotors, Unipessoal Lda

Rua Bombeiros Voluntários S/N - R/C
3510-054 Viseu
Tef: 232 458 002 | Tlm: 963 765 766

Palavras cruzadas

Tema das palavras: Peças de automóveis

Horizontais

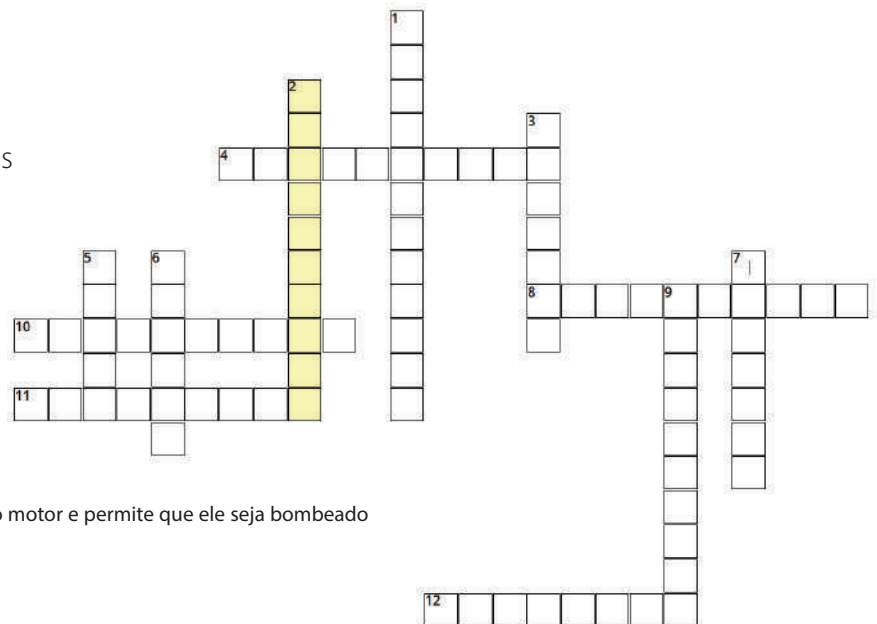
4 - Dispositivo que permite a conexão ou desconexão do motor com a caixa de velocidades

8 - Componentes responsáveis por gerar uma faísca elétrica para iniciar a combustão do combustível no motor

10 - Componente que regula a temperatura do motor, abrindo ou fechando o fluxo de líquido de arrefecimento

11 - Dispositivo responsável por reter as impurezas presentes no ar aspirado pelo motor

12 - Compartimento que armazena o óleo lubrificante do motor e permite que ele seja bombeado para as partes móveis do motor



Verticais

1 - Peça responsável por arrefecer o líquido de arrefecimento, dissipando o calor gerado pelo motor

2 - Equipamento que armazena energia elétrica para fornecer ao sistema elétrico do veículo

3 - Peça que transforma a energia mecânica do motor em energia elétrica para carregar a bateria

5 - Conjunto de componentes responsáveis por parar ou desacelerar o veículo

6 - Sistema que absorve as irregularidades do solo para garantir o conforto dos passageiros e o contato das rodas com o piso

7 - Dispositivo responsável por reter as impurezas presentes no óleo lubrificante do motor, garantindo que apenas óleo limpo circule no sistema

9 - Dispositivo que mistura o ar com o combustível para criar a mistura explosiva que é injetada nos cilindros do motor